



1 Fam,- Haus in Baunatal-Grossenritte

379.000 €

Kaufpreis

153 m²

Wohnfläche ca.

6

Zimmer

489 m²

Grundstücksfl. ca.

Gewerblicher Anbieter

Rosebachstr.

34225 Baunatal (Großenritte)

Angebot auf immowelt öffnen



<https://www.immowelt.de/expose/2ga4x5q> →

Preise & Kosten

Kaufpreis

379.000 €

Provision für Käufer

2,95 % incl. Ust

Lage

Dieses Haus steht In einer ruhigen Seitenstraße.
Die Strassenbahnhaltestelle, alle Einkaufsmöglichkeiten in der Nähe, ein Ärztehaus, und ein Sportstudio.

Die Stadt Baunatal mit ca. 28.000 liegt unmittelbar südlich von Kassel und westlich des Tales der Fulda. Der Westen und Nordwesten des Gemeindegebietes gehen über in das Habichtswälder Bergland (Naturpark Habichtswald) mit dem Höhenzug Langenberg (Westen) und dem Baunsberg im Norden, einem Südausläufer des Hohen Habichtswaldes, an dessen West-, Süd- und Osthängen sich die bewohnten Ortsteile ausbreiten.

Baunatal grenzt im Norden an die Gemeinde Schauenburg und die kreisfreie Stadt Kassel, im Osten an die Gemeinde Fuldabrück, im Südosten an die Gemeinde Guxhagen, sowie im Süden an die Gemeinde Edermünde und Westen an die Kleinstadt Niedenstein.

Der größte Betrieb der Stadt und der gesamten Region Nordhessen ist das Volkswagenwerk. Zudem ist Baunatal Hauptsitz der Volkswagen Original Teile Logistik und verzeichnet aktuell fünf Original Teile Center mit 2.500 der insgesamt 16.000 VW-Mitarbeitern. Darüber hinaus haben sich viele Zulieferer für VW und Speditionen in Baunatal angesiedelt. Außerdem ist Baunatal der Standort der Hütt-Brauerei.

Bildung:

Erich Kästner Schule, integrierte Gesamtschule
Theodor-Heuss-Schule, kooperative Gesamtschule
Langenbergschule, Grundschule im Stadtteil Großenritte
Brüder-Grimm-Schule, Grundschule im Stadtteil Rengershausen
Friedrich-Ebert-Schule, Grundschule im Stadtteil Altenbauna
Grundschule am Stadtpark, Grundschule im Stadtteil Altenbauna
Musikschule Baunatal e. V.
Baunsbergschule, Förderschule für Lernhilfe, Sonderpädagogisches
Beratungs- und Förderzentrum

Das Haus

Kategorie	Geschosse	Baujahr
Einfamilienhaus	2 Geschosse	1936/1960

Bezug
ab ca 10/25

- ✓ Zustand: gepflegt
- ✓ voll unterkellert, Dach ausgebaut
- ✓ Terrasse, Garten, Balkon
- ✓ 2 Stellplätze: Garage
- ✓ Bad mit Wanne, Gäste-WC
- ✓ Einbauküche
- ✓ Fenster: Kunststofffenster
- ✓ Anschlüsse: Satellitenanschluss
- ✓ Weitere Räume: Wasch-Trockenraum
- ✓ rollstuhlgerecht

Energie & Heizung Gesponsert ⓘ



Energieausweistyp
Verbrauchsausweis

Gebäudetyp
Wohngebäude

Baujahr laut Energieausweis
2023

Wesentliche Energieträger
Gas

Gültigkeit
06.11.2024 bis 05.11.2034

Effizienzklasse
G

Endenergieverbrauch
233,60 kWh/(m²·a)

Weitere Energiedaten

Energieträger
Gas, Pellets

Heizungsart
Zentralheizung

Details

Objektbeschreibung

Ergeschoß:

3 Zimmer, Küche, Dusch-Bad, Flur, vom Balkon, Zugang zum Garten, mit Terrasse

Im Wohnzimmer ein Pelletskamin

Dachgeschoß:

3 Zimmer, Küche, Wannenbad

Vollkeller

4 Zimmer, Waschküche

1 Garage, plus 2 PKW-Stellplätze

Weitere Informationen

geräumiges 1 Fam,-Haus Baunatal

Dieses 1 Fam,- Haus steht in einer ruhigen Lage in der

Rosebachstr. 1, Baunatal-Grossenritte,

Nähe der Strassenbahn-Haltestelle und allen Einkaufsmöglichkeiten.

Baujahr 1935 und der Anbau 1960.

Ideal für eine junge Familie, mit einem schönen Garten.

Das Haus ist aber auch geeignet für ältere Menschen.

da z.Zt. ein Treppenlift vom Keller, bis zum Dachboden installiert, also

alten.- und behindertengerecht wurde. Ist erst 2 Jahre alt.

In den letzten Jahren wurde immer saniert und renoviert im und am Haus.

Letztes Jahr eine neue Gasheizung, Eingangstreppe und der Balkon

erneuert.

Besichtigungstermine

nach Vereinbarung

Stichworte

Sonstiges/Wohnen: seniorengerechtes Wohnen

Versorgung: Städtische Wasserversorgung, Städtische Stromversorgung

Sonstiges: ISDN

Anbieter der Immobilie



Rother Immobilien

Kirchditmolder Str. 28,
34131 Kassel



Herr Claus – Dieter

Rother

Dein Ansprechpartner

Telefon: 0561/36031

Angebot auf immowelt öffnen



<https://www.immowelt.de/expose/2ga4x5q> →

Alle Bilder



IMG_0868.jpeg



Neue Aussentreppe



Wohnzimmer



Esszimmer



Wohnzimmer mit Kamin



Küche



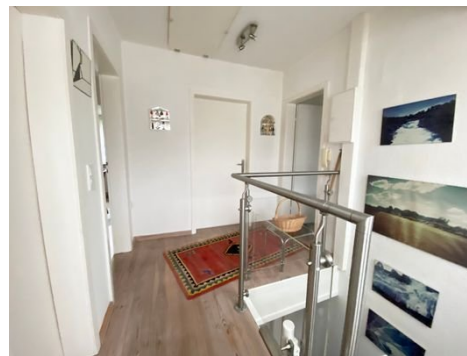
Bad



Bad behindertengerecht



Schlafzimmer



Eingangsflur



Eingang



DG Bad mit Wanne



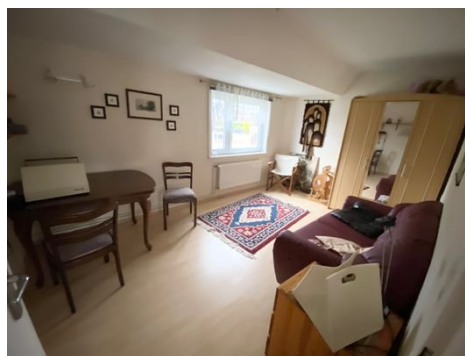
DG grosses Zimmer



DG Großes Zimmer



IMG_0884.jpeg



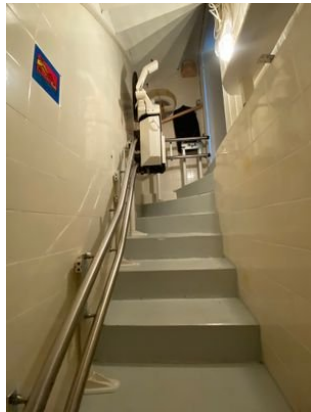
DG Gästezimmer



Küche



IMG_0887.jpeg



IMG_0888.jpeg



IMG_0890.jpeg



IMG_0892.jpeg



IMG_0891.jpeg



IMG_0874.jpeg